

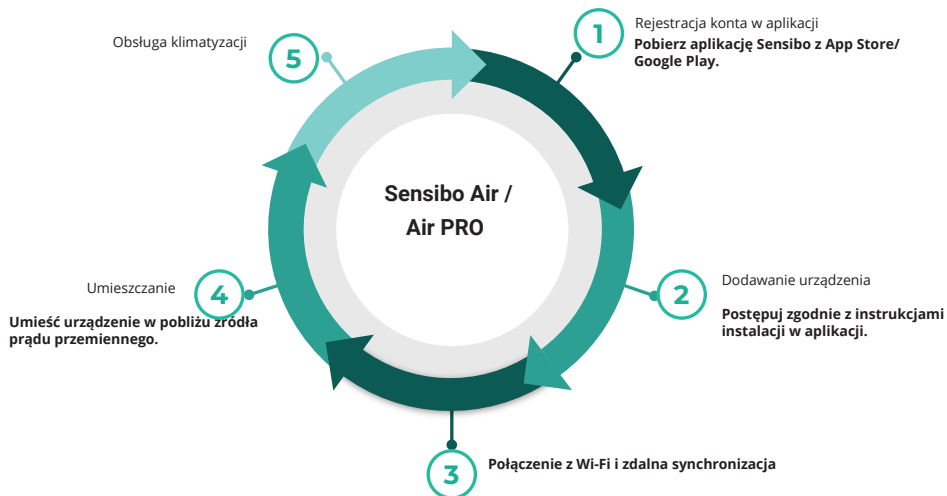
Sensibo Sky

Inteligentny sterownik klimatyzacji/ pompy ciepła Sensibo Air, Air PRO



Instrukcja obsługi

Przegląd procesu instalacji



Zawartość opakowania

 **Sensibo** Air PRO

Wtyczka zasilania



2.56 in / 6.5 cm



.67 in / 1.7 cm

Kabel Mikro-USB

2.56 in / 6.5 cm



Pobieranie aplikacji

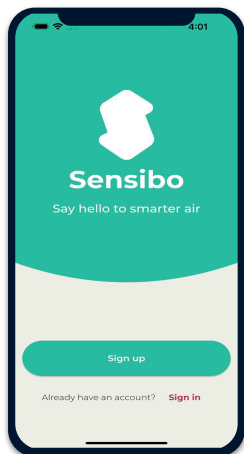
1. Pobierz aplikację Sensibo

*Sensibo obsługuje urządzenia z systemami iOS oraz Android.

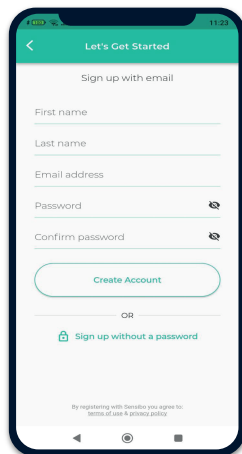
2. Po pobraniu aplikacji postępuj zgodnie z instrukcjami, aby utworzyć konto Sensibo.

3. Po zarejestrowaniu konta zaloguj się.

Otwórz aplikację i naciśnij „Sign in”.

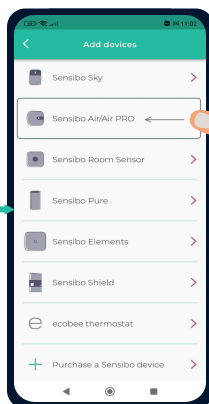
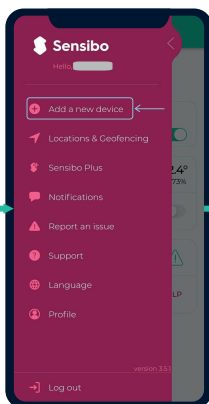
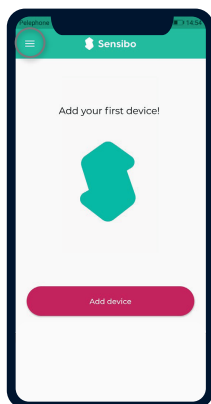


Wypełnij wszystkie pola

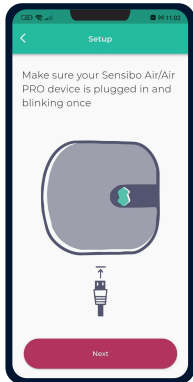


Dodawanie urządzenia

Dodaj swoje urządzenie Sky, wybierając trzy poziome paski w lewym górnym rogu aplikacji i wybierz "Sensibo Air/Air PRO"



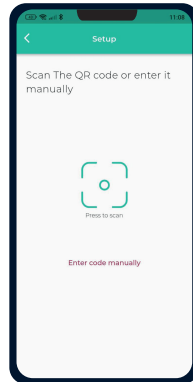
Skanowanie urządzenia



Podłącz urządzenie Sensibo Air/Air PRO do gniazda zasilania za pomocą dostarczonego kabla zasilającego. Dioda zacznie migać.



Znajdź kod QR znajdujący się z tyłu urządzenia Sky i kliknij "Next".



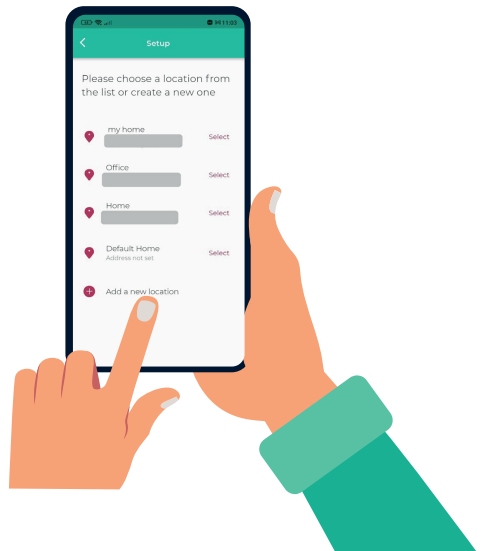
Zeskanuj kod QR lub wprowadź go ręcznie.

Dodawanie lokalizacji

Dodaj nową lokalizację lub wybierz istniejącą.

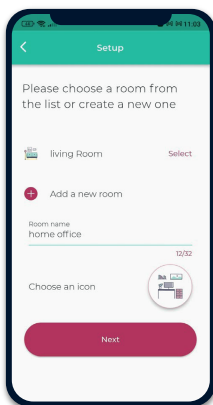
Pierwsza instalacja będzie wymagała dodania lokalizacji.

Instalacje kolejnych urządzeń umożliwią wybranie już podanej lokalizacji lub dodanie nowej.



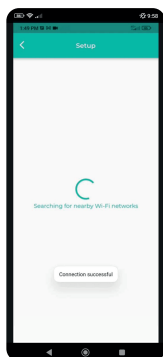
Wybór pomieszczenia

Każde nowe pomieszczenie wymaga utworzenia wirtualnego pomieszczenia w aplikacji. Można wybrać ikonę oraz nazwę dla każdego pomieszczenia.

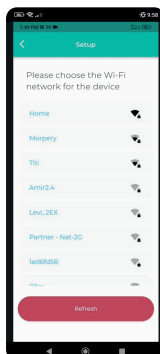


Jeśli wybierzesz istniejące pomieszczenie, będziesz mieć dwa urządzenia o tej samej nazwie.

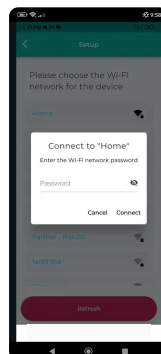
Podłączanie urządzenia do sieci Wi-Fi



Na początku urządzenie, na którym została zainstalowana aplikacja rozpocznie wyszukiwanie sieci Wi-Fi.

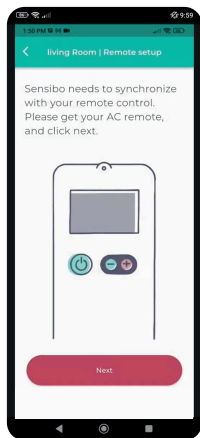


Następnie pojawi się lista sieci dostępnych sieci Wi-Fi. Wybierz odpowiednią sieć Wi-Fi.

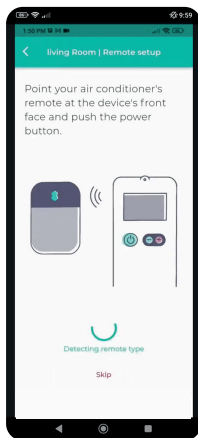


Po wybraniu sieci Wi-Fi pojawi się prośba o wprowadzenie hasła do sieci.

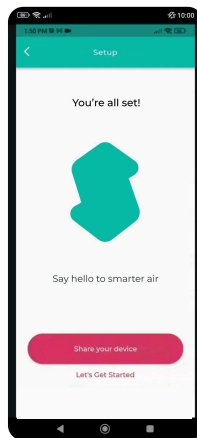
Synchronizacja pilota zdalnego sterowania



Sensibo wymaga synchronizacji z pilotem zdalnego sterowania. Pobierz pilota AC, i kliknij przycisk "Next" (Dalej).



S skieruj pilota zdalnego sterowania klimatyzatora na przód urządzenia i naciśnij przycisk zasilania.



Wszystko gotowe
Możesz już sterować urządzeniem.

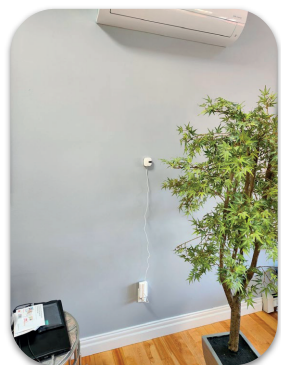
Ręczne połączenie z siecią Wi-Fi

W przypadku konieczności ręcznego połączenia z siecią Wi-Fi, należy wykonać poniższe kroki:

1. Podłącz Sensibo Sky do gniazda zasilania.
 2. Gdy urządzenie Sensibo jest podłączone do zasilania, zresetuj je, wkładając spinacz do małego otworu z boku urządzenia. Po tym czasie urządzenie powinno migać raz na kilka sekund. Jeżeli urządzenie nie będzie migało, zresetuj je poprzez naciśnięcie przycisku RESET do momentu, aż urządzenie zacznie migać raz na kilka sekund.
 3. Na komputerze/telefonie otwórz ustawienia Wi-Fi i połącz się z siecią SENSIBO-I-XXXXX.
- Gdy sieć nie ma dostępu do Internetu, kontynuuj bez dostępu do Internetu przez czas trwania konfiguracji.
1. Otwórz okno przeglądarki i wprowadź adres <http://192.168.4.1>
 2. Kliknij "Konfiguruj Wi-Fi".
 3. Wprowadź nazwę sieci oraz hasło. Pamiętaj, że wielkość liter nazwy sieci oraz hasła do sieci ma znaczenie.
 4. Kliknij „Save” (Zapisz).
 5. Urządzenie powinno zacząć migać. Gdy przestanie, połączenie zostanie nawiązane.

Przykłady instalacji

Wskazane jest umieszczenie urządzenia Sensibo w odległości do 5 metrów od klimatyzatora. Umieszczenie urządzenia jak najbliżej klimatyzatora, zapewni najsilniejsze połączenie.



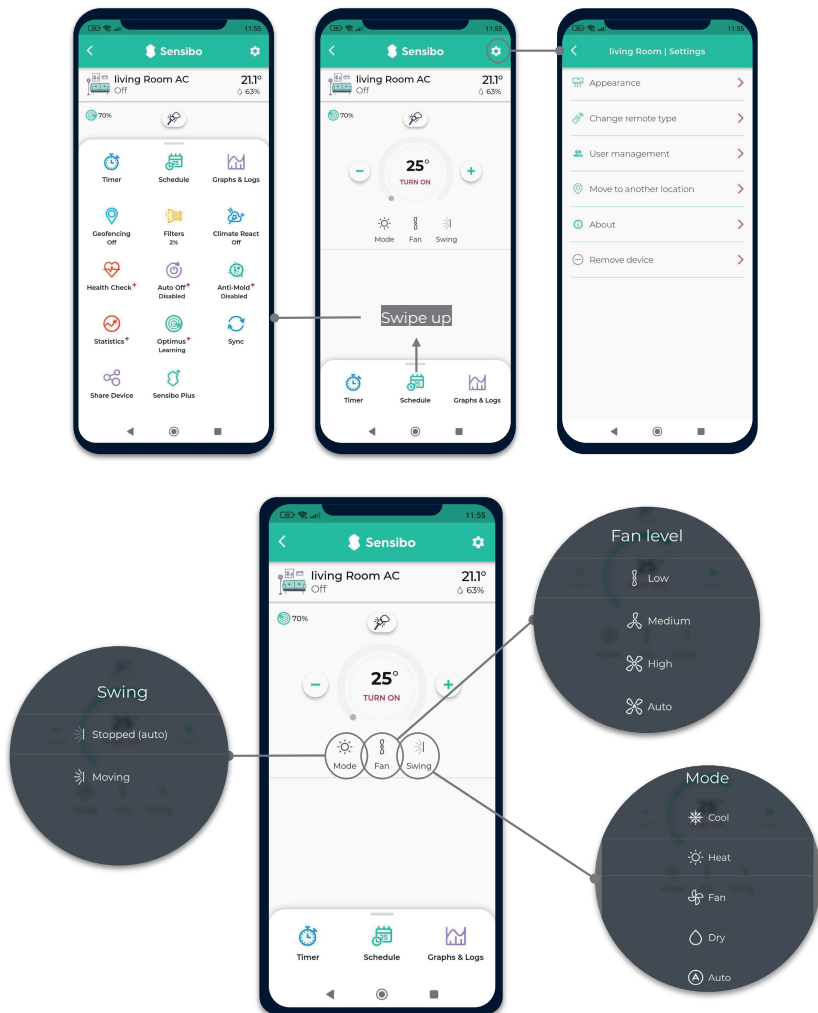
Jeśli posiadasz 2 klimatyzatory tej samej marki i modelu oraz jeśli mają one tego samego pilota - jedno urządzenie Sensibo może obsługiwać je jednocześnie.



Jeśli klimatyzatory są różne, potrzebne będą dwa oddzielne urządzenia Sensibo. Każde urządzenie będzie obsługiwać klimatyzator, który znajduje się w jego zasięgu.



Wprowadzenie do aplikacji



Fan level- siła nawiewu:
Low- niska
Medium - średnia
High- wysoka
Auto- automatyczna

Mode - tryby:
Cool- zimny
Heat- ogrzewanie
Fan- wentylator
Dry- osuszanie
Auto

Swing- zmiana kierunku
nawiewu

Cechy Sensibo Air PRO

Czujnik jakości powietrza Air PRO jest w stanie wykryć poziomy TVOC (lotnych związków organicznych) i CO₂ (dwutlenku węgla) w powietrzu.

TVOC oznacza całkowite lotne związki organiczne. Lotne związki organiczne to organiczne substancje chemiczne, które stają się gazem w temperaturze pokojowej.

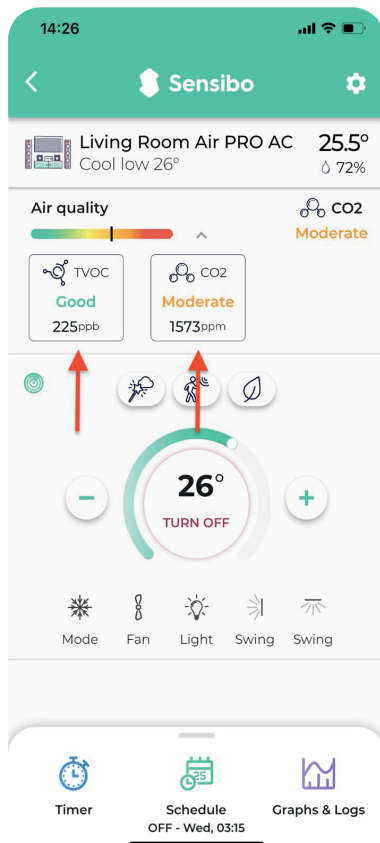
Wiele LZO pochodzi z urządzeń elektronicznych, środków czyszczących i dezynfekujących, pestycydów, odświeżaczy powietrza, farb i rozpuszczalników, kleju, nowych mebli i dywanów, materiałów budowlanych i sklejki.

Lotne związki organiczne mogą podrażniać oczy, nos i gardło oraz mogą powodować trudności w oddychaniu.

Monitorowanie poziomu dwutlenku węgla ma na celu zapewnienie bezpieczeństwa oraz sygnalizowanie konieczności otwarcia okien w celu zwiększenia cyrkulacji powietrza.

Zbyt duże stężenie dwutlenku węgla może powodować takie objawy jak:

- zmęczenie,
- ból głowy
- zawroty głowy
- trudności w oddychaniu



Uproszczona deklaracja zgodności

Producent: Sensibo Ltd

Adres: 38 Tuval St, Ramat Gan 5252246 Izrael

Produkt: Inteligentny sterownik klimatyzacji/pompy ciepła

Model: Air, Air PRO

Częstotliwość radiowa: 2402MHz-2480MHz

Maksymalna moc częstotliwości radiowej: <20dBm

Wyrób jest zgodny z dyrektywą Parlamentu Europejskiego i Rady 2014/53/UE z dnia 16 kwietnia 2014 r. w sprawie harmonizacji ustawodawstw państw członkowskich dotyczących udostępniania na rynku urządzeń radiowych i uchylającą dyrektywę 1999/5/WE.

Deklaracja zgodności dostępna na stronie internetowej:

<https://files.innpro.pl/Sensibo>

Środki ostrożności

1. Przed przystąpieniem do ładowania sprawdź, czy styki urządzenia są czyste.
2. Nigdy nie pozostawiaj urządzenia podczas użytkowania i ładowania bez nadzoru.
3. Zadbaj o to, aby w sytuacji awaryjnej móc szybko odłączyć urządzenie od źródła zasilania.
4. Nigdy nie wystawiaj urządzenia na działanie wysokiej temperatury.
5. Ładuj urządzenie w miejscu suchym i dobrze wentylowanym z dala od materiałów łatwopalnych, zachowaj wolną przestrzeń min. 1m od innych obiektów.
6. Nigdy nie zakrywaj urządzenia podczas ładowania.
7. Nigdy nie używaj zasilacza, stacji ładowania, kabli itp. bez rekomendacji i atestu producenta.
8. Zadbaj o swoje mienie, urządzenie wyposażone jest w ogniwa, które są trudne do ugaszenia, wyposaż się w płachtę gaśniczą.

Ochrona środowiska



Zużyty sprzęt elektroniczny oznakowany zgodnie z dyrektywą Unii Europejskiej, nie może być umieszczany łącznie z innymi odpadami komunalnymi. Podlega on selektywnej zbiórce i recyklingowi w wyznaczonych punktach. Zapewniając jego prawidłowe usuwanie, zapobiegasz potencjalnym, negatywnym konsekwencjom dla środowiska naturalnego i zdrowia ludzkiego. System zbierania zużytego sprzętu zgodny jest z lokalnie obowiązującymi przepisami ochrony środowiska dotyczącymi usuwania odpadów. Szczegółowe informacje na ten temat można uzyskać w urzędzie miejskim, zakładzie oczyszczania lub sklepie, w którym produkt został zakupiony.

CE Produkt spełnia wymagania dyrektyw tzw. Nowego Podejścia Unii Europejskiej (UE), dotyczących zagadnień związanych z bezpieczeństwem użytkownika, ochroną zdrowia i ochroną środowiska, określających zagrożenia, które powinny zostać wykryte i wyeliminowane.

Niniejszy dokument jest tłumaczeniem oryginalnej instrukcji obsługi, stworzonej przez producenta.

Produkt należy regularnie konserwować (czyścić) we własnym zakresie lub przez wyspecjalizowane punkty serwisowe na koszt i w zakresie użytkownika. W przypadku braku informacji o koniecznych akcjach konserwacyjnych cyklicznych lub serwisowych w instrukcji obsługi, należy regularnie, minimum raz na tydzień oceniać odmiennosć stanu fizycznego produktu od fizycznie nowego produktu. W przypadku wykrycia lub stwierdzenia jakiegokolwiek odmiennosć należy pilnie podjąć kroki konserwacyjne (czyszczenie) lub serwisowe. Brak poprawnej konserwacji (czyszczenia) i reakcji w chwili wykrycia stanu odmiennosć może doprowadzić do trwałego uszkodzenia produktu. Gwarant nie ponosi odpowiedzialności za uszkodzenia wynikające z zaniedbania.

Szczegółowe informacje o warunkach gwarancji dystrybutora /
producenta dostępne na stronie internetowej
<https://serwis.innpro.pl/gwarancja>

Akumulator LI-ION

Urządzenie wyposażone jest w akumulator LI ION (litowo-jonowy), który z uwagi na swoją fizyczną i chemiczną budowę starzeje się z biegiem czasu i użytkowania. Producent określa maksymalny czas pracy urządzenia w warunkach laboratoryjnych, gdzie występują optymalne warunki pracy dla urządzenia, a sam akumulator jest nowy i w pełni naładowany. Czas pracy w rzeczywistości może się różnić od deklarowanego w ofercie i nie jest to wada urządzenia a cecha produktu. Aby zachować maksymalną żywotność akumulatora, nie zaleca się go rozładowywać do poziomu poniżej 3,18V lub 15% ogólnej pojemności. Niższe wartości, jak np. 2,5V dla ogniwa uszkadzają je trwale i nie jest to objęte gwarancją. W przypadku zaniechania używania akumulatora lub całego urządzenia przez czas dłuższy niż jeden miesiąc należy akumulator naładować do 50% i sprawdzać cyklicznie co dwa miesiące poziom jego naładowania. Przechowuj akumulator i urządzenie w miejscu suchym, z dala od słońca i ujemnych temperatur.

Akumulator LIPO

Urządzenie wyposażone jest w akumulator LI PO (litowo-polimerowy), który z uwagi na swoją fizyczną i chemiczną budowę starzeje się z biegiem czasu i użytkowania. Producent określa maksymalny czas pracy urządzenia w warunkach laboratoryjnych, gdzie występują optymalne warunki pracy dla urządzenia, a sam akumulator jest nowy i w pełni naładowany. Czas pracy w rzeczywistości może się różnić od deklarowanego w ofercie i nie jest to wada urządzenia a cecha produktu. Aby zachować maksymalną żywotność akumulatora, nie zaleca się go rozładowywać do poziomu poniżej 3,5V lub 5% ogólnej pojemności. Niższe wartości, jak np 3,2V dla ogniwa uszkadzają je trwale i nie jest to objęte gwarancją. W przypadku zaniechania używania akumulatora lub całego urządzenia przez czas dłuższy niż jeden miesiąc należy akumulator naładować do 50% i sprawdzać cyklicznie co dwa miesiące poziom jego naładowania. Przechowuj akumulator i urządzenie w miejscu suchym, z dala od słońca i ujemnych temperatur.