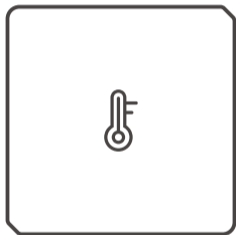


SONOFF



SNZB-02

Instrukcja obsługi V 1.0



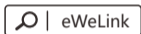
Sensor temperatury i wilgoci

Urządzenie może być inteligentnie sterowane za pomocą SONOFF ZigBee Bridge i łączyć się z innym urządzeniami.

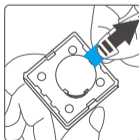
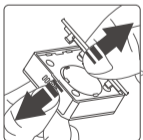
ⓘ Urządzenie może działać z innymi urządzeniami gateway z protokołem ZigBee 3.0.

Instrukcja obsługi

1. Pobierz aplikację

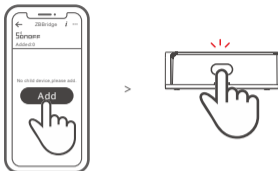


2. Wyjmij akumulator oraz arkusz izolacyjny



3. Dodaj dodatkowe urządzenia

- ① Podłącz mostek przed dodaniem dodatkowego urządzenia



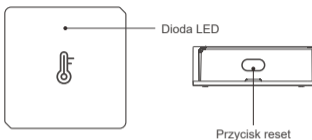
Wejdź na aplikację eWeLink, wybierz mostek z którym się chcesz połączyć, naciśnij "Add" aby dodać dodatkowe urządzenie. Następnie przytrzymaj przycisk reset na urządzeniu przez 5s aż dioda LED zaświeci się trzy razy, co oznacza że urządzenie weszło w tryb parowania. Poczekaj, aż parowanie się ukończy.

- ① Jeśli pojawią się problemy podczas łączenia, zbliż dodatkowe urządzenie do mostka i spróbuj ponownie.

Parametry

Model	SNZB-02
Typ akumulatora	CR2450(3V)
Łączność bezprzewodowa	ZigBee (IEEE 802.15.4)
Temperatura robocza	-10°C~40°C
Wilgość robocza	10-90%RH (bez kondensacji)
Materiał	PC
Wymiary	43x43x14mm

Opis urządzenia



Cechy urządzenia

SNZB-02 jest sensorem ZigBee służącym do monitorowania temperatury oraz wilgoci w czasie rzeczywistym. Połącz urządzenie z mostkiem i możesz stworzyć sceny, aby sterować innymi urządzeniami.



Niskie zużycie energii



Monitorowanie temperatury i wilgoci

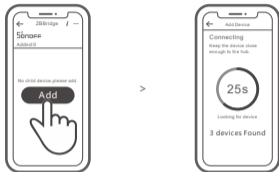


Powiadomienie o niskim poziomie mocy



Inteligentne sceny

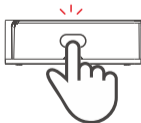
Mostek SONOFF ZigBee pozwala na łączenie wielu dodatkowych urządzeń jednocześnie.



Włącz mostek, przejdź na stronę mostku w aplikacji eWeLink i naciśnij "Add". Ustaw następnie dodatkowe urządzenie w tryb parowania i poczekaj, aż proces się zakończy.

Usuń dodatkowe urządzenie

Przytrzymaj przycisk reset na dodatkowym urządzeniu przez 5s aż dioda LED zaświeci się trzy razy. Dodatkowe urządzenie zostanie usunięte z mostka.



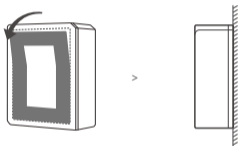
ⓘ Użytkownicy mogą usunąć dodatkowe urządzenia w aplikacji.

Sposób montażu

1. Połóż urządzenie na płaskiej powierzchni.



2. Zadrzyj folię ochronną z taśmy przylepnej i przytwierdź urządzenie do powierzchni.



- ⓘ Nie montuj urządzenia na metalowej powierzchni, ponieważ może to negatywnie wpłynąć na zasięg łączności.
- ⓘ Waga urządzenia wynosi mniej niż 1 kg. Zalecana wysokość montażu to mniej niż 2 m.

Niniejszym, Shenzhen Sonoff Technologies Co., Ltd. deklaruje, że SNZB-02 zgodny z rozporządzeniem 2014/53/EU. Pełny tekst deklaracji EU dostępny jest pod następującym adresem:

<https://www.sonoff.tech/usermanuals>

SONOFF

Shenzhen Sonoff Technologies Co., Ltd.

1001, BLDG8, Lianhua Industrial Park, shenzhen, GD, China
ZIP code: 518000 Website: sonoff.tech

MADE IN CHINA

