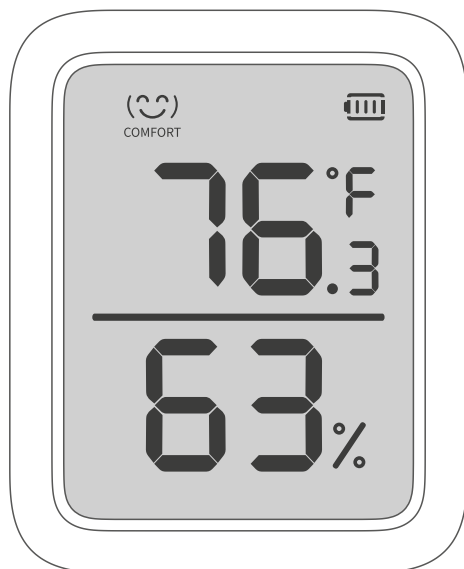


SwitchBot

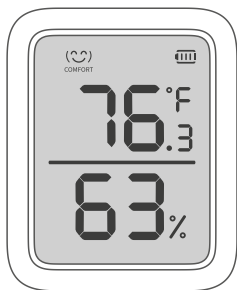
Termometr i higrometr wewnętrzny Plus

Instrukcja obsługi

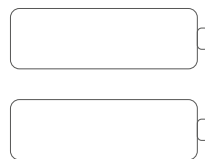


Przed rozpoczęciem użytkowania należy zapoznać się z niniejszą instrukcją obsługi.

Zawartość opakowania



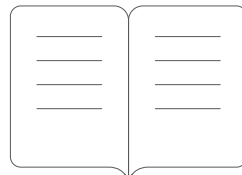
Termometr i
higrometr wewnętrzny
(Meter Plus) × 1



AAA Baterie × 2
(w zestawie)

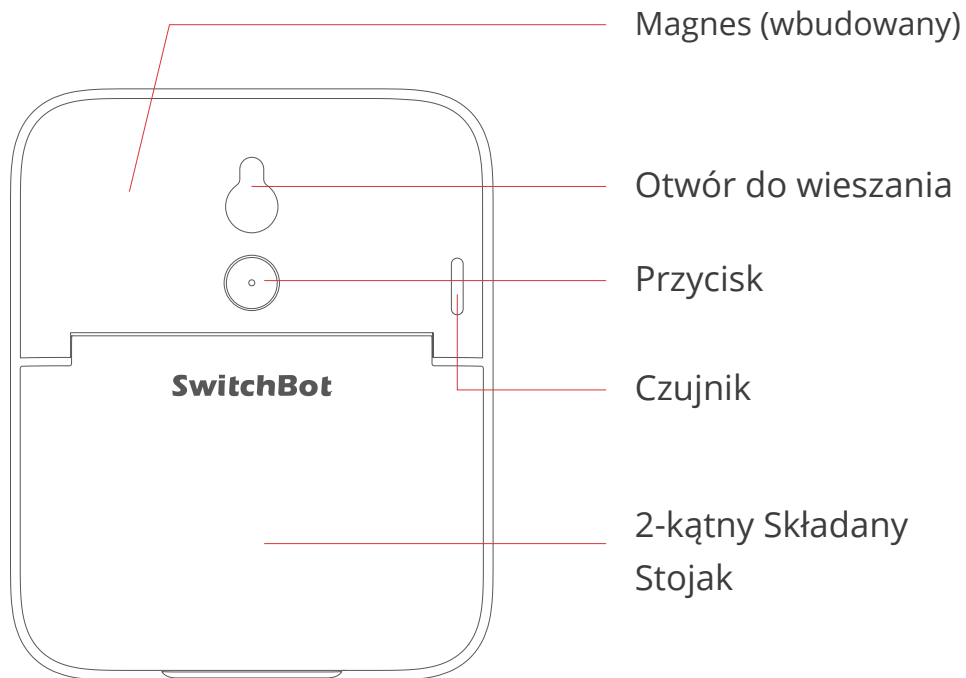


Dodatek 3M Metal
Płytki × 1



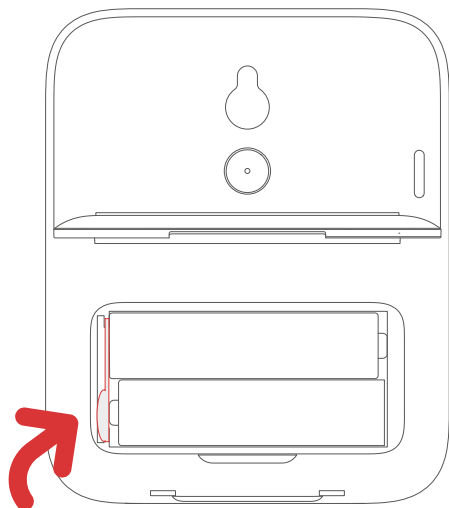
Instrukcja obsługi × 1

Opis produktu

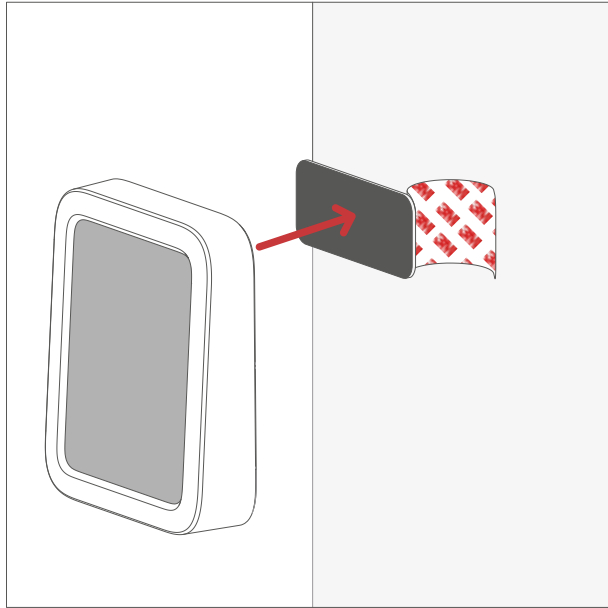


Instalacja

- ① Wyciągnij część izolacyjną z obudowy baterii. Urządzenie włączy się automatycznie.



- ② Aby zainstalować urządzenie na powierzchni niemetalowej, należy odkleić taśmę z tyłu metalowej płytki i przykleić ją do powierzchni. Następnie, przymocuj urządzenie z wbudowanym magnesem do metalowej płytki.



③ Pobierz aplikację SwitchBot



iOS 11.0+



Android OS 5.0+

④ Otwórz aplikację, zarejestruj konto lub zaloguj bezpośrednio na konto, jeśli już je posiadasz, a następnie dodaj urządzenie do swojego konta.

Dodaj do konta SwitchBot

Otwórz aplikację, dotknij "+" w prawym górnym rogu strony głównej, znajdź ikonę Meter Plus i ją wybierz. Naciśnij długo przycisk z tyłu aż na ekranie zamiga ikona Bluetooth. Teraz Twój Meter Plus jest gotowy do dodania.

Zmień jednostkę temperatury

Naciśnij przycisk na tylnej ścianie miernika Plus, aby zmienić jednostkę temperatury na wyświetlaczu.

Wymiana baterii

Rozciągnij podstawę pod największym kątem, a następnie otwórz pokrywę komory baterii. Wyjmij baterie, włóż 2 baterie AAA, a następnie załóż z powrotem pokrywę komory baterii.

Aktualizacja oprogramowania sprzętowego

Aby ulepszyć produkt nasza firma będzie regularnie wprowadzać aktualizacje oprogramowania celem dodania nowych funkcji oraz informacji na temat rozwiązywania ewentualnych usterek oprogramowania. Gdy nowa wersja oprogramowania sprzętowego będzie dostępna, wyślemy powiadomienie o aktualizacji na Twoje konto za pośrednictwem naszej aplikacji. Podczas aktualizacji upewnij się, że Twój produkt ma wystarczającą moc oraz upewnij się, że Twój smartfon jest w zasięgu, aby zapobiec zakłóceniom.

Przywracanie ustawień fabrycznych

Naciśnij i przytrzymaj przycisk z tyłu urządzenia przez 15 sekund, aby przywrócić ustawienia fabryczne.

Ustawianie alertów

W aplikacji można ustawić alerty dotyczące temperatury/wilgotności. Powiadomienia otrzymasz, gdy będziesz w zasięgu Bluetooth. Uwaga: Jeśli chcesz otrzymywać powiadomienia zdalnie, potrzebny będzie SwitchBot Hub Mini (sprzedawany oddzielnie).

Dodatkowe ustawienia

Aplikacja może zostać ustawiona według własnych potrzeb. Ustawienia domyślne to ustawienia o nazwie „komfort człowieka”.

Sterowanie głosowe

Jeśli masz SwitchBot Hub Mini (sprzedawany oddzielnie), możesz monitorować dane dotyczące wilgotności/ dane temperatury za pośrednictwem Amazon Alexa, Google Assistant, Siri Shortcuts lub innych.

Uwaga: Włącz usługi w chmurze przed użyciem sterowania głosowego.

Współpraca z IFTTT

Jeśli posiadasz SwitchBot Hub Mini (sprzedawany oddzielnie), możesz utworzyć aplet w IFTTT, aby automatycznie włączać/wyłączać urządzenia i sprzęt SwitchBot, po osiągnięciu pożądanej temperatury/wilgotności.

Dane historyczne

Na stronie Dane historyczne urządzenia Meter Plus możesz przeglądać dane dotyczące temperatury/wilgotności na interaktywnych wykresach. Naciśnij na określony punkt na wykresie, aby zobaczyć dane w konkretnym momencie.

Eksport danych

Na stronie "Historia" stuknij przycisk "Eksportuj dane" poniżej wykresów, aby zapisać dane jako plik csv.

Dostęp zdalny

Jeśli posiadasz SwitchBot Hub Mini (sprzedawany oddzielnie), możesz zdalnie monitorować urządzenie. Z Hubem Mini dane historii będą synchronizowane z serwerem SwitchBota.

Uwaga: Proszę włączyć usługi w chmurze podczas używania z Hubem Mini.

Sceny

Jeśli posiadasz SwitchBot Hub Mini (sprzedawany oddzielnie), możesz tworzyć sceny za pomocą tego urządzenia dzięki którym, która będzie można włączać włączać/wyłączać urządzenia lub sprzęt SwitchBot po osiągnięciu ustawionej temperatury/wilgotności.

Parametry techniczne

Model: W2301500

Rozmiar: 79 × 65 × 22 mm (3,1 × 2,5 × 0,9 cala)

Waga: 64 g (2,3 oz.)

Materiał: ABS

Kolor: Biały

Łączność sieciowa: BLE 4.2 lub wyższa

Zasięg nadawania: Do 120 m (131,2 yd.)

Wymagania systemowe:

iOS 11.0+, Android OS 5.0+

Bateria: AAA × 2

Żywotność baterii: Około 1 rok

Rozdzielczość: 0,1 °C / 0,1 °F, 1 % RH

Zakres temperatur:

-20 °C do 80 °C (-4 °F do 176 °F)

Zakres wilgotności: 0 do 99 % RH

Dokładność temperatury:

-20 °C do 0 °C (-4 °F do 32 °F) [$\pm 0,4$ °C / 0,7 °F]

0 °C do 65 °C (32 °F do 149 °F) [$\pm 0,2$ °C / 0,4 °F]

65 °C do 80 °C (149 °F do 176 °F) [$\pm 0,3$ °C / 0,5 °F]

Dokładność wilgotności:

0 do 10 % RH (± 4 % RH)

10 % do 90 % RH (± 2 % RH)

90 % do 99 % RH (± 4 % RH)

Rozwiązywanie problemów

Zapraszamy na stronę <https://support.switch-bot.com/hc/en-us/categories/1500002074102-meter> aby uzyskać więcej informacji, lub zeskanuj kod QR poniżej.



Kontakt i wsparcie

Konfiguracja i rozwiązywanie problemów:
support.switch-bot.com

Support Email:

support@wondertechlabs.com

Informacje zwrotne: Jeśli masz jakiegokolwiek wątpliwości lub problemy podczas korzystania z naszych produktów, prosimy wysłać informację zwrotną za pośrednictwem naszej aplikacji poprzez Profil > stronę Opinie.

Uproszczona deklaracja zgodności

Producent: Woan Technology (Shenzhen) Co., Ltd.
Adres: Room 1101, Qiancheng Commercial Center,
No. 5 Haicheng Road, Mabuo Community, Xixiang
Subdistrict, Bao'an District, Shenzhen, Guangdong,
P.R.Chiny, 518100

Produkt: Termometr i higrometr wewnątrz Plus
SwitchBot

Model: W2301500

Częstotliwość radiowa oraz moc częstotliwości
radiowej: BLE: 2402 MHz do 2480 MHz (3,75 dBm)

Wyrób jest zgodny z dyrektywą Parlamentu Europejskiego i Rady 2014/53/UE z dnia 16 kwietnia 2014 r. w sprawie harmonizacji ustawodawstw państw członkowskich dotyczących udostępniania na rynku urządzeń radiowych i uchylającą dyrektywę 1999/5/WE.

Pełna treść deklaracji zgodności znajduje się na stronie internetowej pod adresem:
<https://files.innpro.pl/SwitchBot>

Ochrona środowiska

Zużyty sprzęt elektroniczny oznakowany zgodnie z dyrektywą Unii Europejskiej, nie może być umieszczany łącznie z innymi odpadami komunalnymi. Podlega on selektywnej zbiórce i recyklingowi w wyznaczonych punktach. Zapewniając jego prawidłowe usuwanie, zapobiegasz potencjalnym, negatywnym konsekwencjom dla środowiska naturalnego i zdrowia ludzkiego. System zbierania zużytego sprzętu zgodny jest z lokalnie obowiązującymi przepisami ochrony środowiska dotyczącymi usuwania odpadów. Szczegółowe informacje na ten temat można uzyskać w urzędzie miejskim, zakładzie oczyszczania lub sklepie, w którym produkt został zakupiony.



Produkt spełnia wymagania dyrektyw tzw. Nowego Podejścia Unii Europejskiej (UE), dotyczących zagadnień związanych z bezpieczeństwem użytkowania, ochroną zdrowia i ochroną środowiska, określających zagrożenia, które powinny zostać wykryte i wyeliminowane.



Szczegółowe informacje o warunkach gwarancji dystrybutora / producenta dostępne na stronie internetowej <https://serwis.innpro.pl/gwarancja>