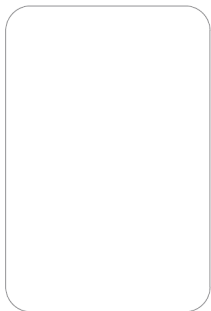
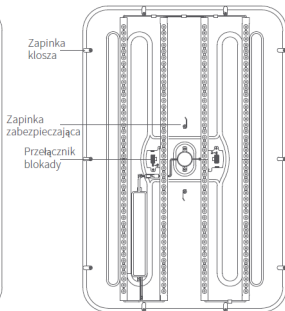


Lampa Sufitowa Yeelight
A2001R900
YEELIGHT

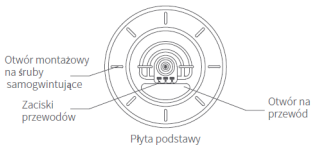
Opis produktu



Klosz



Płyta podstawy



× 4

Kolek rozporowy



× 4

Śruba samogwintująca



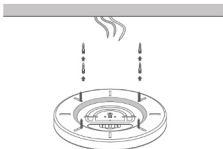
× 1

Pilot zdalnego sterowania

Opis produktu

Wiercenie

1. Otworzyć opakowanie i wyjąć części lampy sufitowej.
2. Użyć wiertarki udarowej z wiertłem o średnicy 8 mm, aby wywiercić otwory o głębokości (L) ≥ 40 mm. Potem włożyć cztery kołki rozporowe do otworów.
3. Przełożyć przewód zasilający przez otwór na przewód. Użyć śrub samogwintujących, aby zamocować podstawę do sufitu, a następnie sprawdzić, czy podstawa jest zamocowana prawidłowo.



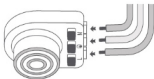
Podłączanie przewodu zasilającego

1. Zaciski przewodów umożliwiają mocowanie przewodów o przekroju w zakresie 1,5–2,5 mm². Odstąpić przewód na odcinku 11–13 mm.
2. Zamocować przewody neutralny, fazowy i ochronny odpowiednio w zaciskach przewodów oznaczonych literami N i L oraz symbolem uziemienia.
3. Poprowadzić przewód zasilający, jak pokazano na rysunku, a następnie sprawdzić, czy przewody są podłączone prawidłowo.

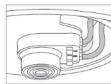


11 ~ 13mm

* Przewód zasilający może być wykonany z drutu lub linki.



Zamocować przewody neutralny, fazowy i ochronny odpowiednio w zaciskach przewodów oznaczonych literami N i L oraz symbolem uziemienia. (Odłączając przewody zasilające, należy nacisnąć czerwony przycisk na zacisku, a dopiero potem wyciągnąć przewód).



Poprowadzić przewód zasilający, jak pokazano na rysunku, a następnie sprawdzić, czy przewody są podłączone prawidłowo.



* Przewody neutralny i fazowy należy podłączyć odpowiednio do zacisków oznaczonych literami N i L. Zachować ostrożność, aby ich nie pomylić, w przeciwnym razie lampa może emitować słabe światło.



* Przed przystąpieniem do montażu należy odłączyć zasilanie, aby zapobiec porażeniu prądem. Montaż należy wykonać dokładnie według instrukcji. Nieprawidłowy montaż może spowodować wypadki, takie jak upadek, pożar i porażenie prądem.



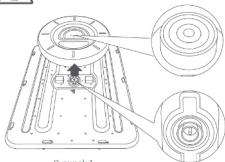
* Przed rozebraniem lampy należy odłączyć zasilanie.

Montaż płyty podstawy

1. Trzymając płytę podstawy obiema rękami, wyrównać ją pionowo ze środkiem elementu montażowego podstawy, patrząc przez przezroczysty okrąg pośrodku płyty podstawy (patrz rysunek 1).
2. Docisnąć płytę podstawy do góry. Po jej zatrzaśnięciu sprawdzić wzrokowo, czy blokada płyty podstawy jest wyrównana z pozycją przełącznika blokady.
3. Po zamocowaniu płyty podstawy obrócić ją w lewo i w prawo (patrz rysunek 2), aby ustawić dwa symetryczne przełączniki blokady w pozycji zablokowania (patrz rysunek 3). Obrócić dwie metalowe zapinki zabezpieczające pośrodku płyty podstawy z pozycji w pozycje (patrz rysunek 4).



* Po zakończeniu montażu zawsze sprawdzać jego poprawność. Niewłaściwy montaż może spowodować upadek produktu.



Rysunek 1



Rysunek 2



Rysunek 3

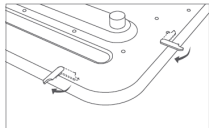


Rysunek 4

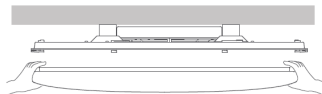
Montaż klosza

Otworzyć wszystkie haczyki (patrz rysunek 5).

Trzymając klosz obiema rękami po bokach, założyć go całkowicie na płytę podstawy (patrz rysunek 6). Obrócić haczyki, aby zamocować klosz.



Rysunek 5



Rysunek 6

Nawiązywanie połączenia z aplikacja Yeelight

Produktem można sterować za pomocą aplikacji Yeelight. Umożliwia ona też współdzielenie produktu z innymi produktami Yeelight.

Pobieranie aplikacji

W sklepie z aplikacjami wyszukać „Yeelight” lub zeskanować kod QR po prawej stronie, aby pobrać aplikację i ją zainstalować.

Dodawanie urządzenia

- Przejść na stronę główną aplikacji Yeelight i w prawym górnym rogu kliknąć przycisk „+”, aby dodać urządzenie.
- Przeprowadzić konfigurację zgodnie z instrukcjami wyświetlanymi w aplikacji.
- Po pomyślnym dodaniu urządzenia będzie ono widoczne na liście urządzeń.

Uwaga: Procedura może się różnić od opisanej w tej instrukcji ze względu na aktualizacje aplikacji.

Postępować zgodnie z instrukcjami wyświetlanymi w aplikacji.

Produktem można też sterować za pomocą aplikacji MIJIA, Google Home i Amazon Alexa. Aplikacje te można pobrać ze sklepu z aplikacjami. Po ich zainstalowaniu urządzenie konfiguruje się zgodnie z instrukcjami wyświetlanymi w aplikacji. Po zakończeniu konfigurowania można używać aplikacji do sterowania lampą.



Inteligentne sterowanie Apple HomeKit

1. Otwórz aplikację Home na iPhone'ie lub iPadzie.
 2. Naciśnij „Dodaj akcesoria” i postępuj według instrukcji, aby zeskanować kod QR w instrukcji obsługi lub na skryncie przyłączowej, lub też wprowadź 8-cyfrowy kod konfiguracyjny ponad kodem QR, aby umożliwić dostęp aplikacji Apple Home.
- *Upewnij się, że w pobliżu znajduje się Wi-Fi z dostępem do Internetu (produkt nie obsługuje sieci 5 GHz).

Aby sterować tym akcesoriumem kompatybilnym z HomeKit, zalecamy użycie systemu iOS 9.0 lub nowszego.

Podczas dodawania produktu do aplikacji Home po przywróceniu ustawień fabrycznych należy raz jeszcze posłużyć się kodem konfiguracyjnym HomeKit.

W razie zagubienia instrukcji obsługi zdejmij kloz i zeskanuj kod QR lub wprowadź kod konfiguracyjny na skryncie przyłączowej. iPad i iPhone są znakami handlowymi Apple Inc. i są zarejestrowane w USA i innych krajach.

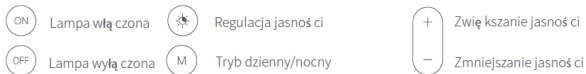
Przywracanie ustawień fabrycznych

Użyj wyłącznika ściennego, aby włączyć i wyłączyć lampę sufitowa kolejno siedem razy (wyłącz lampę sufitowa i odczekaj dwie sekundy, a następnie włącz ją i odczekaj dwie sekundy - to jeden cykl). Lampa sufitowa zacznie migać i automatycznie zrestartuje się po pięciu sekundach - ustawienia fabryczne zostaną przywrócone.

Uwaga: używając lampy sufitowej w nowym środowisku sieciowym, należy przywrócić ustawienia fabryczne i połączyć się z siecią ponownie.

Nawiązywanie połączenia z pilotem zdalnego sterowania i sterowanie za jego pomocą

Upewnić się, że pilot zdalnego sterowania i lampa sufitowa są w tym samym pomieszczeniu. Włączyć lampę i wykonać następujące czynności w ciągu 60 sekund. Równocześnie nacisnąć przyciski „OFF” i „M” na pilocie zdalnego sterowania i niezwłocznie je zwolnić. Wskaźnik na pilocie zdalnego sterowania zacznie migać, oznajmiając nawiązywanie połączenia. Połączenie zostanie nawiązane pomyślnie, gdy wskaźnik przestanie migać.



Dane techniczne

Model: YLXD033

Współczynnik mocy: 0.9

Temperatura eksploatacji: 25° C

Wilgotność robocza: 0-85% RH

Temperatura barwowa: 2700-6500 K

Napięcie wejściowe: 220-240V ~ 50/60Hz Maks. 0.43A

Moc znamionowa: 95 W (176 × 1 W/moduł LED)

Zgodność z systemem: Android 4.4 i iOS 9.0 lub nowszy

Łączność bezprzewodowa: Wi-Fi IEEE 802.11 b/g/n 2,4 GHz, Bluetooth 4.2 BLE

Częstotliwość robocza: 2412-2472 MHz (Wi-Fi) 2402-2480 MHz (BT)

Maksymalna moc wyjściowa: 17,21 dBm (Wi-Fi) 5,08 dBm (BT)

Cechy produktu



Szybka konfiguracja



Regulacja jasności



Regulacja temperatury barwowej światła



Lampka nocna



Wysoki współczynnik oddawania barw



Sterowanie głosem



Interakcja z urządzeniami inteligentnymi



Uaktualnienie oprogramowania układowego

Przestrogi

- Przed przystąpieniem do użytkowania upewnij się, że napięcie odpowiada napięciu robocznemu lampy sufitowej. Niewłaściwe napięcie może uszkodzić lampę sufitową i stwarza zagrożenie.
- Nie wymieniaj samodzielnie źródła światła. Źródło światła może wymienić wyłącznie producent, przedstawiciel serwisu posprzedażowego lub wykwalifikowany elektryk.
- Podczas pracy lampa sufitowa wytwarza ciepło. Zapewnij odpowiednią wentylację w celu rozproszenia ciepła.
- Lampa sufitowa można sterować za pomocą aplikacji lub pilota (niezawarty w zestawie, sprzedawany oddzielnie). Wyłączenie lampy sufitowej za pomocą pilota lub aplikacji nie spowoduje odcięcia prądu, dlatego też nie dotykaj jej, nie wymieniaj ani nie demontuj. W przeciwnym wypadku może dojść do porażenia prądem elektrycznym, urazu, a nawet zgonu.
- Montaż lampy może wykonać wyłącznie wykwalifikowany elektryk, a okablowanie powinno spełniać normy elektryczne IEEE lub narodowe.
- Lampę sufitową należy zamontować w stabilnym miejscu, aby zapobiec upadkom lub oderwaniu.
- W normalnych warunkach użytkowania to urządzenie powinno znajdować się w odległości 20 cm od anteny i ciała użytkownika.
- Wyłącznie do użytku wewnątrz pomieszczeń.

Deklaracja zgodności UE

Niniejszym firma Qingdao Yeelink Information Technology Co., Ltd., oświadcza, że urządzenie radiowe typu YLXD033 jest zgodne z dyrektywa 2014/53/UE.

Informacje dotyczące europejskiej dyrektywy WEEE

Wszystkie produkty oznaczone tym symbolem są uznane za odpady sprzętu elektrycznego i elektronicznego (WEEE zgodnie z Dyrektywa 2012/19/UE) i nie mogą być wyrzucane po zakończeniu okresu użytkowania wraz z innymi odpadami. W celu ochrony zdrowia ludzi oraz środowiska naturalnego należy przekazać zużyty sprzęt do wyznaczonego punktu utylizacji wyznaczonego przez instytucje rządowe lub lokalne. Prawidłowe usunięcie zużytego produktu pomaga w zapobieganiu potencjalnym negatywnym skutkom oddziaływania na środowisko naturalne i zdrowie ludzi. Więcej informacji można uzyskać w urzędzie lokalnym lub od instalatora.