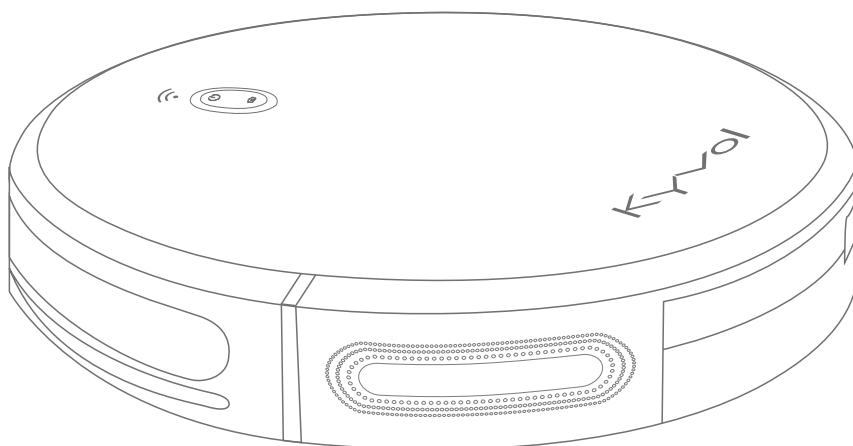
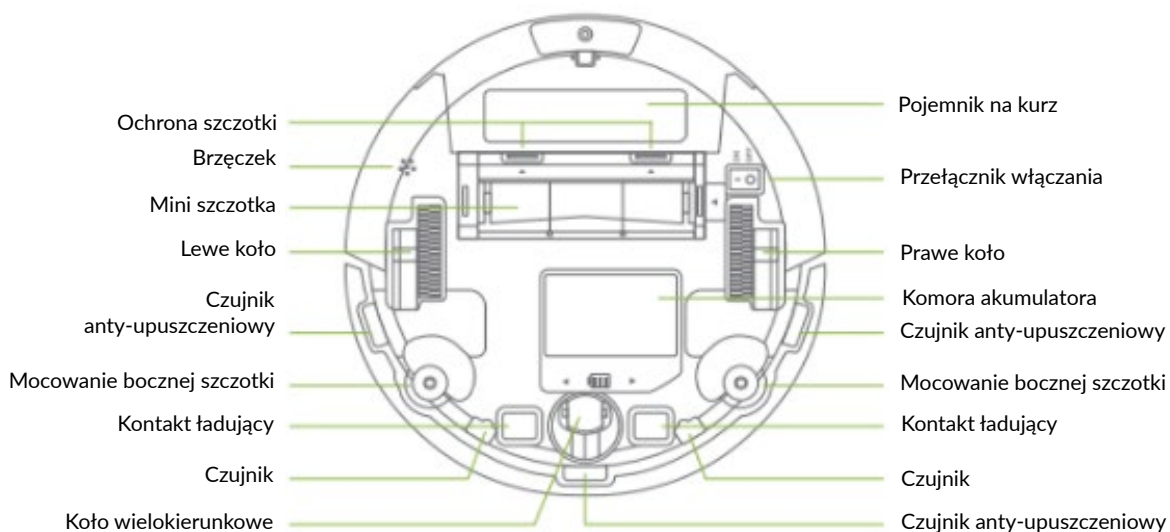
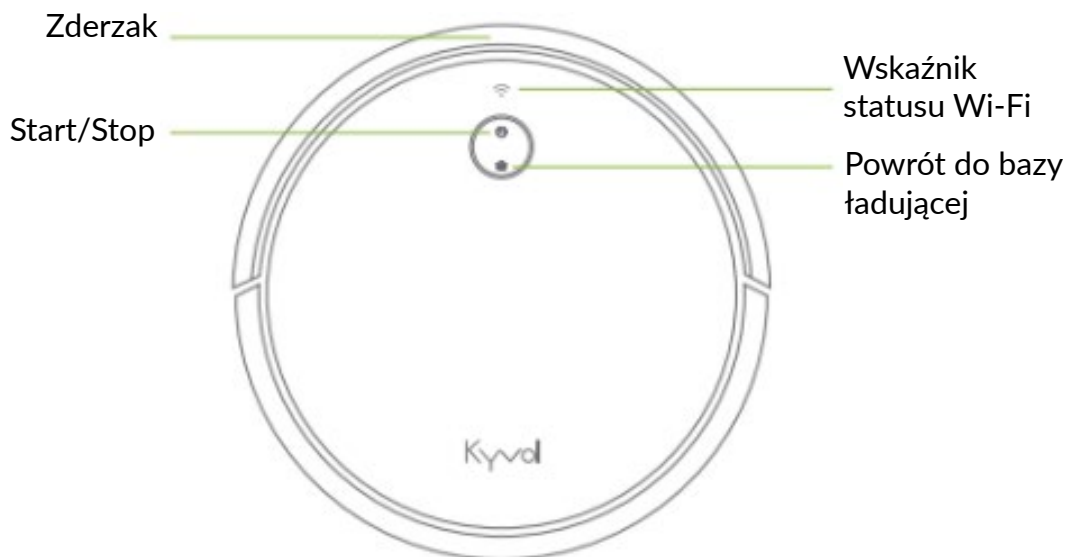


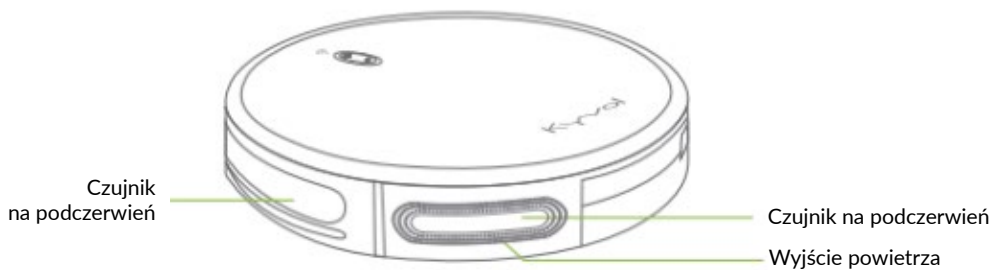
Cybovac D3



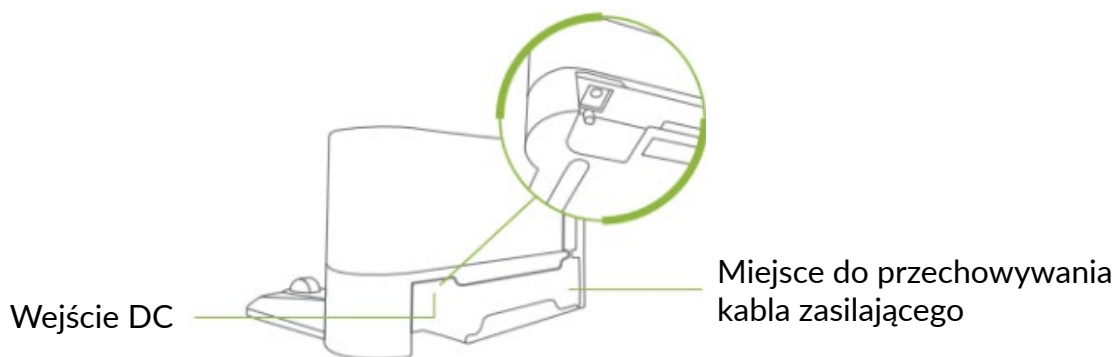
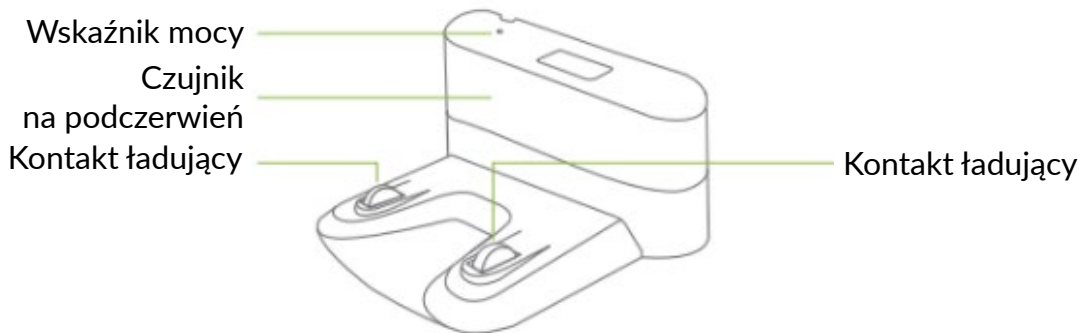
Instrukcja obsługi

Omówienie produktu

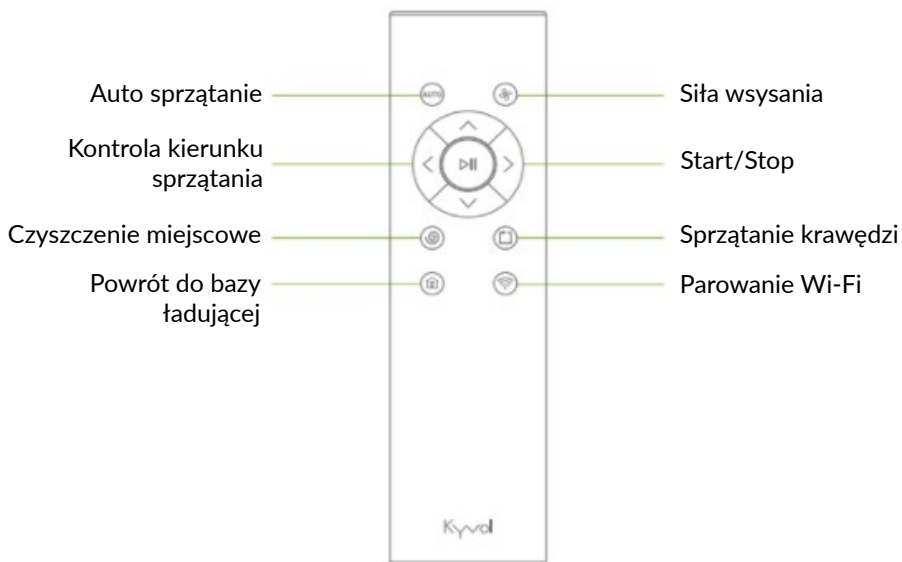




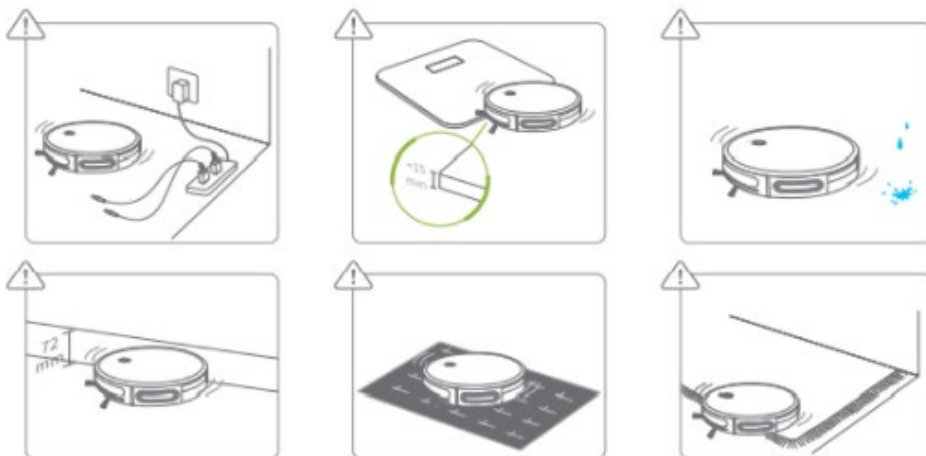
Baza ładowująca



Pilot



Ważne porady



Uwagi:

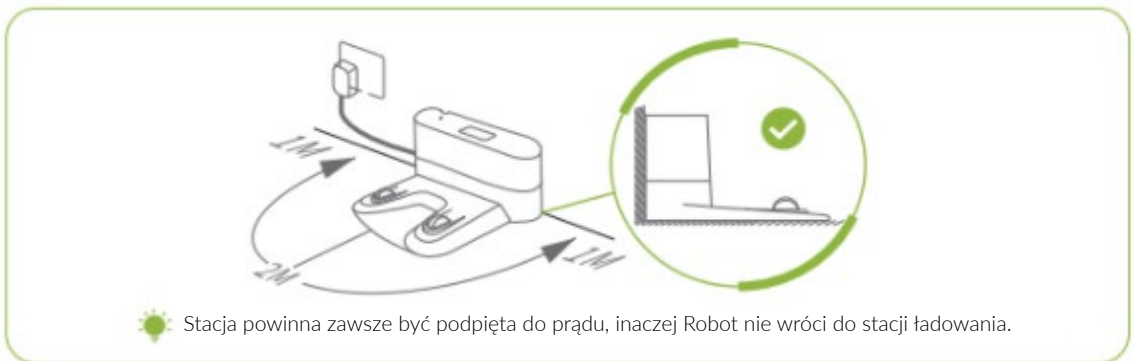
1. Usuń wszelkie przedmioty z podłogi które mogą zaplątać robota, takie jak przewody, liny, itp
2. Robot potrafi wspiąć się na przedmioty o grubości do 15mm. Zabierz z powierzchni czyszczenia przedmioty jeśli nie chcesz aby robot wspiął się na nie.
3. Nie używaj robota na mokrej powierzchni.
4. Trzymaj robota z dala od mebli podwyższonych na wysokość $\leq 72\text{mm}$ (wysokość robota wynosi 72mm) Ma to zapobiec aby urządzenie się nie zaklinowało gdy wjedzie tam przypadkiem. Taśma magnetyczna może być użyta aby ogrodzić strefę do której urządzenie ma nie wchodzić.
5. Robot może nie działać na niektórych ciemnych powierzchniach, czujnik zapobiegający upadkowi może rozpoznać je jako krawędź lub stopień i robot nie będzie sprzątał w tym miejscu.
6. Podwiń krawędzie z frędzlami pod dywan aby zapobiec zaplątaniu się robota.

Przygotowanie robota



Przygotuj swojego robota

1. Zdejmij naklejkę
2. Zdejmij materiał zabezpieczający
3. Zamontuj boczną szczotkę
4. Włóż baterie AAA do pilota

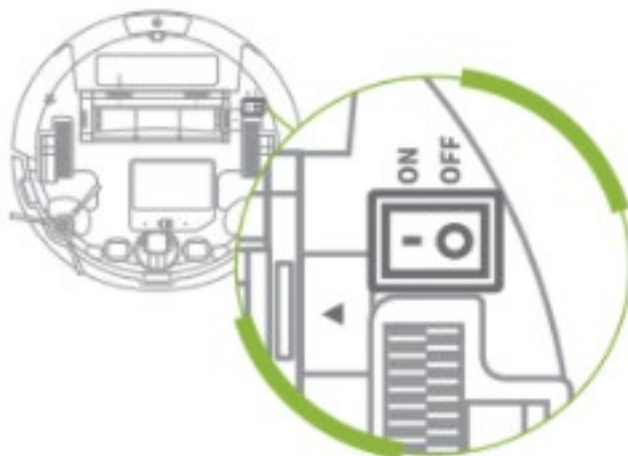


5. Umieść stację ładowania na płaskiej powierzchni opartą o ścianę.

6. Naładuj do pełna Robota przed użyciem.

Użyj swojego robota

Zasilanie Włączone/Wyłączone



Zdalne sterowanie

Auto sprzątanie: Naciśnij aby zainicjować tryb auto. Robot będzie sprzątał losowo całą dostępną przestrzeń ze średnim poziomem ssania (poziom domyślny) aż poziom baterii nie będzie niski.

Siła ssania: Naciśnij aby dopasować między słabą, średnią, maksymalną siłą ssania.

Kontrola kierunku sprzątania: Naciśnij aby ustawić kierunek robota

Start/Stop: Naciśnij aby rozpocząć lub zakończyć proces sprzątania.

Czyszczenie miejscowe: Naciśnij aby rozpocząć czyszczenie danego miejsca po spirali.

Sprzątanie krawędzi: Naciśnij aby rozpocząć czyszczenie krawędzi. Robot będzie czyścił przez około 20 minut wzdłuż krawędzi następnie wróci do bazy ładującej.

Powrót do bazy ładującej: Naciśnij aby robot wrócił do bazy ładującej.

Parowanie Wi-Fi: Naciśnij dłuższy czas aby sparować z Wi-Fi

Operowanie za pomocą aplikacji

Ściąganie i instalacja aplikacji

Naciśnij skanuj kod QR, naciśnij Install, wprowadź hasło 123456 aby pobrać i zainstalować aplikację.



Rejestracja aplikacji i logowanie.

Włącz aplikację Kyvol, zarejestruj konto za pomocą numeru telefonu komórkowego i ważnego adresu mailowego podczas pierwszego użycia, następnie zaloguj.

Uwaga:

Aby połączenie zakończyło się pomyślnie zezwól aplikacji na korzystanie z WLAN & Cellular Data podczas włączania.

Połączenie Wi-Fi

Ważne:

Dla twojego robota:

Upewnij się że robot jest naładowany a przełącznik zasilania włączony.

Dla sieci Wi-Fi

1. Upewnij się że twoje urządzenie mobilne jest połączone z Wi-Fi 2.4GHz.
 2. Jeśli twój router jest dwuzakresowy, wybierz częstotliwość 2.4Ghz
 3. Upewnij się że wprowadziłeś poprawną nazwę Wi-Fi i hasło.
 4. Unikaj używania emotikonów oraz znaków specjalnych w nazwie Wi-Fi oraz hasle.
 5. Nie rekomenduje się aby używać VPN (Virtual Private Network) lub serwerów proxy.
- Upewnij się że robot i twoje urządzenie mobilne są blisko routera podczas łączenia.

Krok 1: Naciśnij i przytrzymaj przez 5 sekund dopóki nie usłyszysz 2 sygnałów dźwiękowych które wskazują że robot jest gotowy dla połączenia Wi-Fi modelu EZ. Upewnij się że wskaźnik Wi-Fi miga na niebiesko.

Krok 2: Podążaj za instrukcjami na ekranie.

