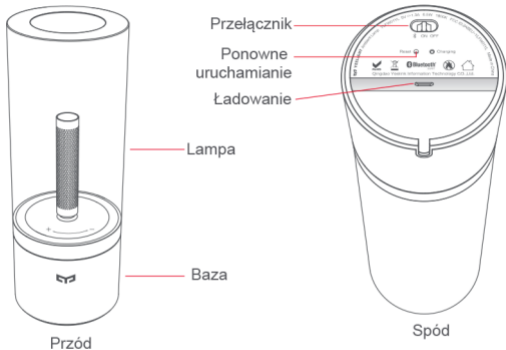




Yeelight Ambient Lamp
Instrukcja obsługi

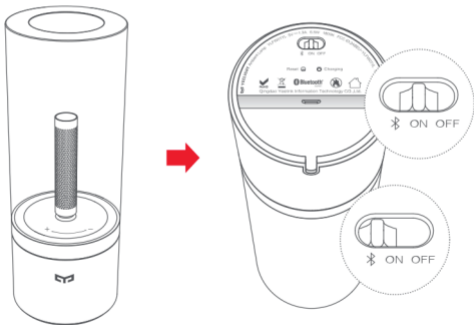
Przegląd produktu



Kabel ładowania

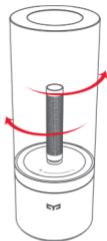
Użytkowanie

1. Otwórz opakowanie i wyjmij lampę. Ustaw przełącznik w pozycję "ON" lub w pozycję "⌘" jeśli chcesz używać inteligentnego sterowania.



2. Jasność zostanie ustawiona na 100% po włączeniu lampy. Obróć lampę w przeciwnym ruchu wskazówek zegara, by ją obniżyć lub w kierunku wskazówek zegara, aby ją podnieść.

3. Jeśli chcesz połączyć w grupę kilka lamp, sprawdź zaawansowane ustawienia w aplikacji.



Inteligentne sterowanie

1. Włącz Bluetooth na swoim urządzeniu mobilnym.
2. Wyszukaj Yeelight w swoim sklepie z aplikacjami, lub zeskanuj kod QR.
3. Upewnij się, czy przełącznik na lampie jest w pozycji "⌘". Otwórz aplikację i podążaj za instrukcjami na ekranie.



Ustawienia fabryczne

Przycisk ponownego uruchamiania znajduje się na spodzie bazy. By powrócić do ustawień fabrycznych, naciśnij przycisk ostrym przedmiotem i trzymaj przez 5 sekund, aż lampa wejdzie w stan skupienia. Po pięciu sekundach, lampa się wyłączy, co oznacza, że udało się powrócić do ustawień fabrycznych.



Parametry

Regulacja jasności: 1% - 100%

Wilgotność: 0%-85%RH

Temperatura: 14-104°F/-10 – +40°C

Bateria: Li-polymer | 3.7V | 2100mAh

Wymagania sprzętowe: Android 4.4, iOS 8.0 lub nowsze wersje

Moc znamionowa: 6.5W

Wejście: DC 5V/1.3A

Wersja Bluetooth: 4.2

Możliwości



Regulacja
jasności



Jasność
sterowana
kręceniem



Bluetooth



Sterowanie
bezprowadowe



Własne
scenerie



Grupowanie
wielu lamp



Elegancki
wygląd



Przenośna

Środki ostrożności

1. Przed rozpoczęciem użytkowania, proszę upewnić się, czy dostępne napięcie odpowiada napięciu produktu. Podłączenie produktu do innego napięcia może spowodować jego uszkodzenie i stworzyć zagrożenie;
2. Moduł LED nie może zostać wymieniony. W przypadku zepsucia - lampa nie nadaje się do użytku.
3. Lampa wytwarza ciepło. Upewnij się, że powietrze w pomieszczeniu jest w stanie je schłodzić.
4. Unikać kontaktu z wodą oraz wilgotnymi pomieszczeniami.

Lista usterek

Produkt	Usterka
Lampa	Lampa się nie włącza
	Sterowanie jasnością nie działa
	Telefon nie może połączyć się z lampą
	Mechaniczne uszkodzenia
Kabel USB	Nie można naładować lampy

Uwaga

1. Przed rozpoczęciem użytkowania, proszę upewnić się, czy dostępne napięcie odpowiada napięciu produktu. Podłączenie produktu do innego napięcia może spowodować jego uszkodzenie i stworzyć zagrożenie.
2. Tylko do użytku wewnętrznego.
3. Proszę regularnie sprawdzać kabel, ładowarkę oraz inne komponenty. Jeśli istnieją uszkodzenia, produkt nie nadaje się do użytkowania.
4. Proszę używać tylko standardowej ładowarki. Użytkowanie innej może spowodować uszkodzenia lub stworzyć zagrożenie.
5. Unikać kontaktu z wodą i wilgotnymi pomieszczeniami.
6. Moduł LED nie może zostać wymieniony.
7. Prosimy nie rozkręcać produktu. Diody LED mogą uszkodzić wzrok.

Oświadczenie zgodności FCC

Wszelkie zmiany lub modyfikacje niezatwierdzone przez twórców zgodności pozbawiają użytkownika możliwości korzystania z produktu.

To urządzenie jest zgodne z częścią 15 zasad FCC. Użytkowanie podlega dwóm następującym warunkom:

- 1) urządzenie to nie powoduje żadnych szkodliwych zakłóceń
- 2) inne urządzenia mogą mieć niekorzystny wpływ na pracę urządzenia, a nawet powodować nieoczekiwane działanie.

Niniejsze urządzenie zostało przetestowane i zostało zaklasyfikowane jako zgodne z ograniczeniami dla urządzeń cyfrowych klasy B zgodnie z częścią 15 wytycznych FCC. Ograniczenia te zostały ustalone w celu zapewnienia odpowiedniej ochrony przed szkodliwymi zakłóceniami w instalacjach budynków mieszkalnych i biurowych. Jeśli produkt powoduje zakłócenia szkodliwe dla odbioru sygnału radiowego lub telewizyjnego, zaleca się zastosowanie jednego lub kilku poniższych środków:

- (1) Obrót anteny telewizyjnej lub radiowej aż do zaniku zakłóceń.
- (2) Zwiększenie odległości pomiędzy produktem a odbiornikiem telewizyjnym lub radiowym.
- (3) Podłączenie produktu do innego gniazdka, niż podłączony jest odbiornik.
- (4) Skontaktowanie się z doświadczonym radiowym lub telewizyjnym technikiem.

Wszelkie prawa zastrzeżone. Niniejsza instrukcja jest własnością firmy INNPRO.

Kopiowanie i dystrybucja w celach komercyjnych, całości lub części instrukcji bez zezwolenia zabronione.

Przeczytaj uważnie instrukcję przed użyciem produktu.

Wsparcie: www.yeelight.com

Tel.: 400-619-7969

Standard: Q/QDYLK0001-2016

Producent: Qingdao Yeelink InformationTechnology Co., Ltd.

(a Mi Ecosystem company)

Adres: 10-B4 Qingdao Innovation Park B, Qingdao, China.

Zadzwoń pod 400-619-7969 by uzyskać wsparcie