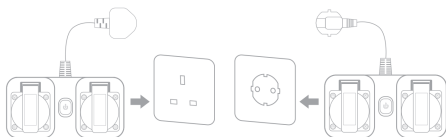


Instrukcja obsługi

- 1 Pobierz aplikację Meross

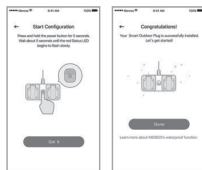


- 2 Włóż MSS620 do wtyczki blisko głównego WiFi



- * Bycie blisko głównego WiFi jest wymagane tylko podczas pierwszego włączenia.
- * MSS620 wspiera tylko sieci 2.4GHz

- 3 Otwórz aplikację Meross i podążaj za powiadomieniami, aby skonfigurować urządzenie.

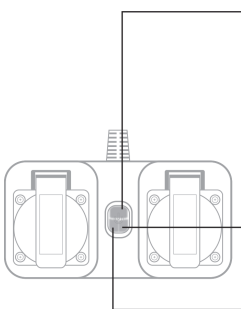


- 4 Przetóż MSS425F do potrzebnej ci wtyczki. Ponowna konfiguracja nie jest potrzebna.

Wodoodporność IP44



Diody LED oraz przycisk



LED stanu

Powolne miganie na zielono (1/sekundę): Tryb konfiguracji

Szybkie miganie na zielono (2/sekundę): Włączanie/Podłączanie WiFi/Reset/Aktualizacja oprogramowania

Stałe czerwone: Brak połączenia inter.

Wyłączona dioda: udane połączenie

Wtyczka 1/2

Stała zielona dioda: Wtyczka włączona.

Wyłączona dioda: Wtyczka wyłączona.

Przycisk zasilania

Naciśnij, aby włączyć lub wyłączyć wszystkie wtyczki. Przytrzymaj przez 5 sekund, aż dioda stanu LED będzie szybko migać, aby przywrócić ustawienia fabryczne.

Diody LED oraz przycisk

Dążymy w Meross do tego, abyś odczuwał satysfakcję. Przepraszamy za wszelkie niedogodności powstała podczas montażu lub użytkowania przełącznika. Z przyjemnością udzielimy pomocy pod adresem support@meross.com

1 Jakimi urządzeniami mogę sterować za pomocą wtyczek?

Możesz sterować światłami, wentylatorami, nawilżaczami, przenośnymi ogrzewaczami oraz urządzeniami znajdującymi się na zewnątrz. Maksymalna moc to 10A.

2 Co powinienem zrobić, jeśli moja aplikacja nie reaguje na wtyczkę?

- Sprawdź połączenie internetowe w WiFi.
- Upewnij się, że hasło do WiFi nie zostało zmienione.
- MSS620 nie powinien być zbyt daleko od WiFi.
- Przywróć ustawienia fabryczne i spróbuj ponownie.

3 Jak mogę sparować swoje urządzenia Meross z Amazon Alexa lub Google Assistant?

W aplikacji, sprawdź ustawienia Account (konto) -> Amazon Alexa/Google Assistant aby uzyskać instrukcje.

Wszelkie prawa zastrzeżone. Niniejsza instrukcja jest własnością firmy INNPRO.
Kopiowanie i dystrybucja w celach komercyjnych, całości lub części instrukcji bez zezwolenia zabronione.