

# BroadLink

## BroadLink e-Touch Naścienny włącznik światła TC 2

Wszelkie prawa zastrzeżone. Niniejsza instrukcja jest własnością firmy INNPRO. Kopiowanie i dystrybucja w celach komercyjnych, całości lub części instrukcji bez zezwolenia zabronione.

### Instrukcja obsługi

#### Pobieranie aplikacji

Metoda 1:



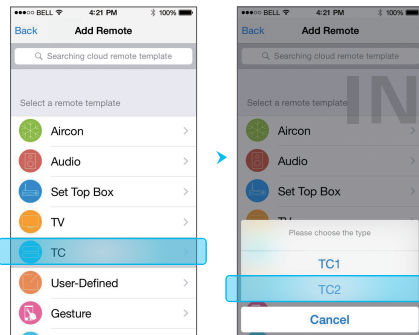
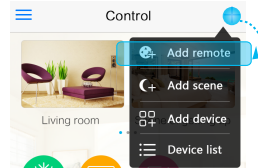
Zeskanuj kod QR z pudełka lub z instrukcji obsługi, aby pobrać aplikację e-Control.

Metoda 2:



Odwiedź stronę [www.libroadlink.com](http://www.libroadlink.com) na swoim urządzeniu mobilnym i kliknij [Download APP](#) w górnej części strony.

#### Krok 1



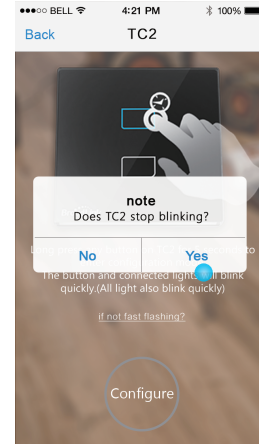
Uruchom aplikację e-Control i przejdź do zakładki konfiguracji, jak pokazano powyżej.

#### Krok 2



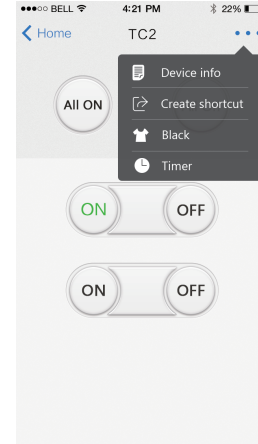
Upewnij się, że urządzenia TC2 i RM pro znajdują się w odległości 5 m od siebie. Następnie naciśnij [Next step](#) w menu konfiguracji. Naciśnij i przytrzymaj (przez około 5 s) przycisk dotykowy TC2, aż niebieskie krawędzie przycisku zaczną migać. Następnie kliknij [Configure](#) i wybierz typ (gang) TC2.

#### Krok 3



Kiedy niebieskie krawędzie przestaną migać, oznacza to, że konfiguracja przebiegła pomyślnie. Następnie kliknij [OK](#), aby przejść do menu sterowania TC2.

#### Krok 4



Panel kontroli TC2  
W tym menu możesz operować funkcjami, takimi jak On/Off, All On/All Off/, local/remote control itd.

## Wprowadzenie

Instalacja i okablowanie ściennego włącznika światła jest taka sama jak każdego innego włącznika światła. Przed instalacją powinien być odcięty dostęp prądu. Następnie połącz przewody zgodnie z oznaczeniami na TC2, aby zapobiec zwarcia, spowodowanego przez styk między przewodami. Niedopuszczalne jest zwarcie ładunku lub podłączenie przewodu pod napięciem i przewodu neutralnego do tego samego zacisku w celu uniknięcia zwarcia.

### Uwaga:

1. Dystans między dwoma inteligentnymi ściennymi włącznikami powinny znajdować się co najmniej 1 m od siebie. W przeciwnym razie dystans kontroli może być ograniczony.
2. Aby kontrolować urządzenie za pomocą pilota, TC2 musi współpracować z RM pro.

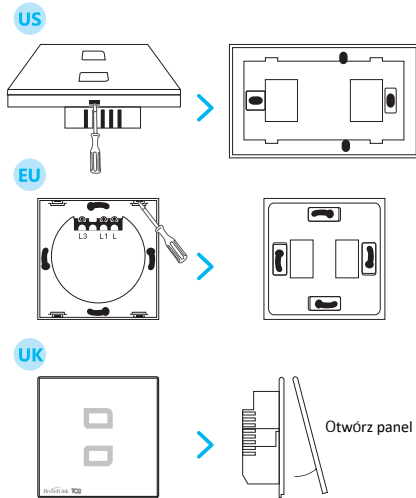
**EU Zasilanie:** 170-240 V

**Moc:** 7-500 W/

Uwaga : Moc powinna wynosić mniej niż 100 W/ gang w przypadku świateł LED lub energooszczędnych żarówek.

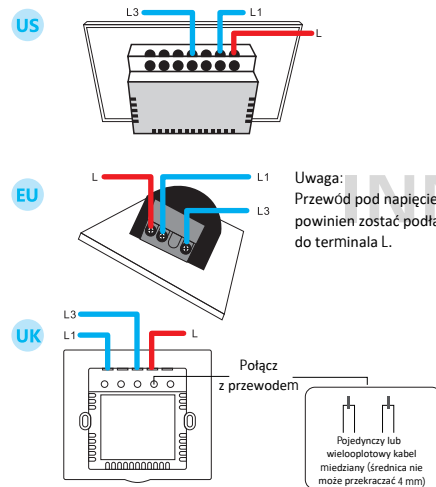
## Instalacja 1

- 1 Odmontuj panel za pomocą śrubokręta. Zdejmij panel jak pokazano poniżej.



## Instalacja 2

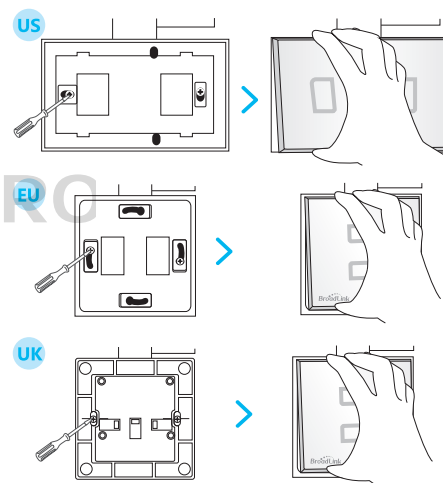
- 2 Łączenie przewodów
  - Podłącz przewód pod napięciem do terminala L.
  - Podłącz przewód neutralny światła do terminala świetlnego (L2, L3, itp.)



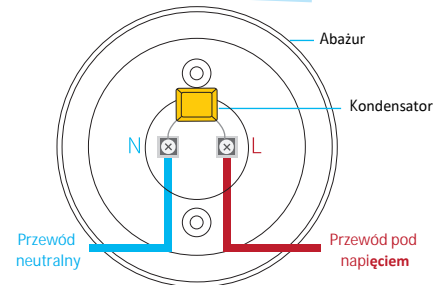
Uwaga: Przewód pod napięciem powinien zostać podłączony do terminala L.

## Instalacja 3

- 3 Instalacja włącznika na ścianie
  - Umieść włącznik na ścianie
  - Dokręć po obu stronach
  - Zamontuj przedni panel
  - Instalacja zakończona



## Równoległy kondensator



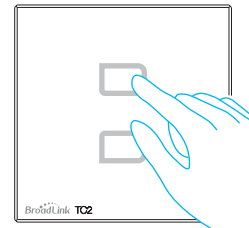
- Instalacja równoległego kondensatora

Światło błyszczy lub miga, umieść kondensator równolegle między terminalem przewodu pod napięciem a terminalem przewodu neutralnego.

### Uwaga:

Nie należy dopuścić do przeciążenia. Jeśli tak się stanie, światła zostaną automatycznie wyłączone. Po około 5 minutach oświetlenie może znów normalnie funkcjonować. Pod tym względem sprawdź moc i zamień oświetlenie na takie z odpowiednią mocą znamionową.

## Kodowanie i czyszczenie



- Ustawienia kodowania TC2:

Naciśnij i przytrzymaj dowolny przycisk na TC2 przez 5 sekund, aby przejść do trybu kodowania. Wskaźniki wszystkich przycisków na TC2 będą szybko migać i wszystkie światła, podłączone do TC2 będą świecić.

- Czyszczenie danych kodowania TC2:

Naciśnij i przytrzymaj dowolny przycisk na TC2 przez co najmniej 10 sekund, aby przejść do trybu czyszczenia. Wskaźniki wszystkich przycisków na TC2 będą świecić, wraz z światłem podłączonym do TC2. Wystarczy kliknąć dowolny przycisk na panelu kontrolnym TC2, aby wyczyścić wszelkie dane kodowania.